

# BPM Transporter

Pneumatischer Doppel-Seil-Manipulator



Die BPM Transporter Doppel-Seil-Manipulatoren wurden für den **ergonomischen, sicheren und effizienten Materialtransport** in industriellen Umgebungen entwickelt. Die Last wird über zwei unabhängige Stahlseile zur Balanciereinheit geführt, wodurch ein **gewichtsloses Arbeiten** ermöglicht wird.

**Maximale Sicherheit** – Zwei unabhängige Stahlseile mit separaten Bremssystemen

**Gewichtsloses Arbeiten** – Nahezu kraftfreies Arbeiten für den Bediener

**Präzise Positionierung** – Gelenkarm mit Doppel-Seilführung für volle Beweglichkeit

**Drift-Kontrolle** – Spezielle Bremsen für sichere, stabile Lastführung

**Flexible Montage** – Boden-, Decken- oder Schienensystem möglich

**Greiferoptionen** – Standardhaken oder kundenspezifische Greiferlösungen

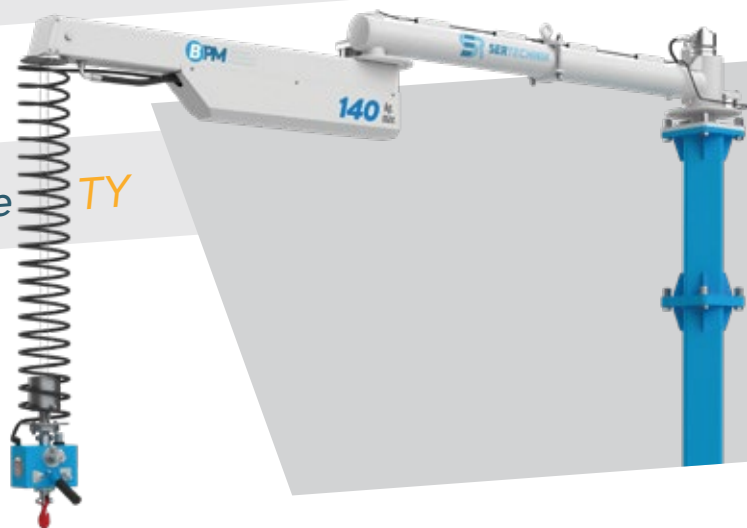
Betrieb mit trockener, gefilterter (40µm) und ölfreier Druckluft bei mind. 0,7/0,8 MPa

Maximale Traglast: **140 kg**, maximaler Arbeitsradius: **4.500 mm**, vertikaler Hub: **1.800 mm**

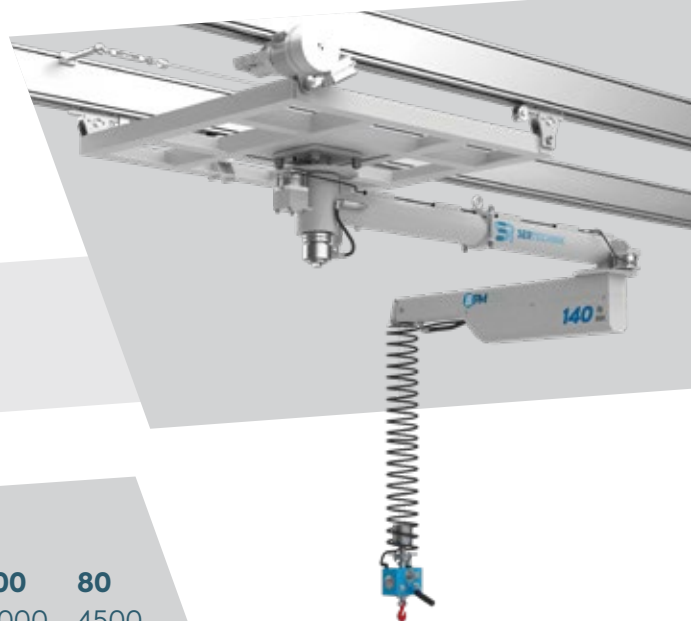
Luftverbrauch pro Zyklus: **20-100 NI**

## Montageoptionen

### Transporter Stützsäulenmontage **TY**



### Transporter Deckenmontage **TT**

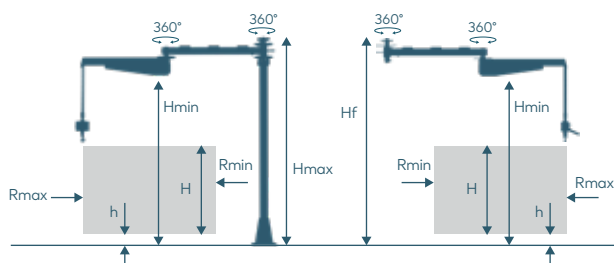


### Transporter Schienengeführte Deckenmontage **TTA**

#### Maximale Traglast [kg]

		140	120	100	80
Max. Arbeitsradius [mm]	R <sub>max</sub>	3000	3500	4000	4500
Min. Arbeitsradius [mm]	R <sub>min</sub>	420	530	640	750
Vertikaler Hub [mm]	H	1800	1800	1800	1800
Mindest-Aufnahmehöhe [mm]	*h	200	200	200	200
Max. Manipulatorhöhe [mm]	*H <sub>max</sub>	3150	3150	3150	3150
Max. Deckenmontagehöhe [mm]	*H <sub>f</sub>	3150	3150	3150	3150
Unterkante Gerätekörper [mm]	*H <sub>min</sub>	2500	2500	2500	2500

\* Maße können je nach Kundenanforderung variieren.



Fußplattenmaße [mm]

